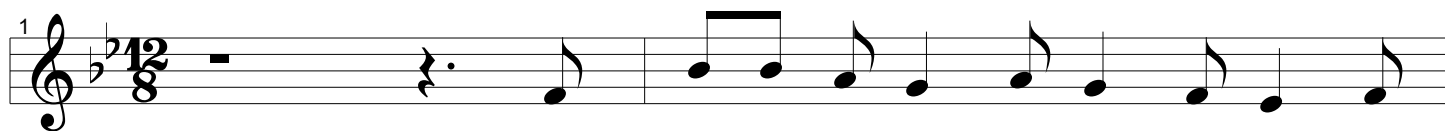


LA FUENTE QUE CRÍA BERROS

Recogido en Cobos de Cerrato

Transcrito por Miguel Franco

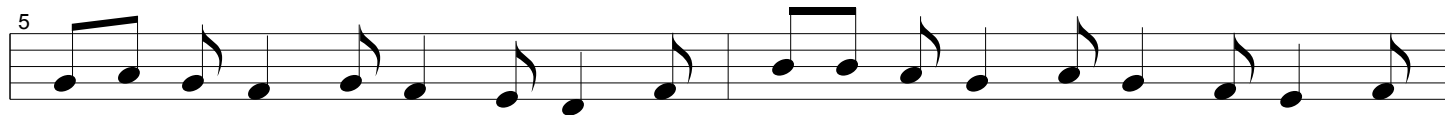
Moderate ♩ = 120



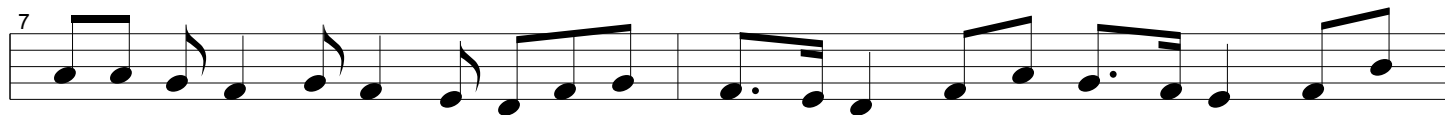
La fuen te que crí a be rros siem



pre tie ne_el a gua frí a La ni ña que tie ne_a mo res siem



pre_es tá des co lo ri da siem pre_es tá des co lo ri da la



fuen te que crí a be rros Ay la la la ra Ay la la La ra Ay la



la la ra la La ra la la la Ay la la la ra Ay la la La ra Ay la



la la ra la La ra la